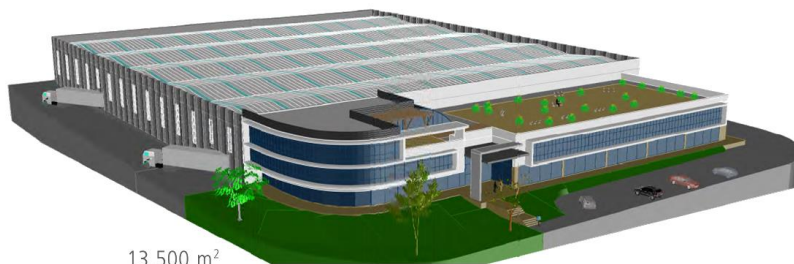


NUEVA SEDE ECOFOREST

A finales de 2016 anunciábamos la adquisición de más de 13.500 m² para la construcción de nuestra nueva sede en el Parque Empresarial de Porto do Molle. Con esta adquisición, nos mudamos de ubicación por segunda vez en menos de cinco años.

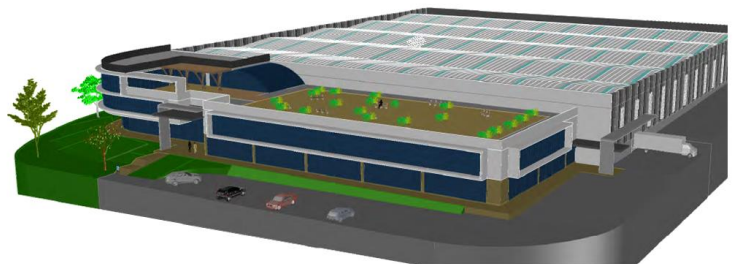


13.500 m²
Laboratorio 1.400 m² / Showroom 500 m² / Salas formación 100 m² / Oficinas / Fábrica

FILOSOFÍA ECOFOREST



7 LÍNEAS DE PRODUCCIÓN



Nueva sede de Ecoforest en Porto do Molle, Nigrán

La necesidad de una nueva sede nace del continuo crecimiento que sufre Ecoforest en todas sus áreas: incorporación de una nueva gama de productos, aumento del volumen de producción, un mayor número de clientes e incorporación en plantilla de nuevos miembros. Por supuesto, también se debe a nuestra mayor proyección internacional que nos ha llevado hasta el momento a más de 36 países, teniendo a día de hoy como objetivo abrir nuevas fronteras y aumentar nuestra presencia en los países en los que ya estamos trabajando.

Poco a poco vamos compartiendo más detalles de la obra que empezará a principios del próximo mes. La planta contará con una superficie eficaz de 13.500 m² donde se ejecutarán todas las funciones básicas de la empresa. Debido a nuestro carácter innovador y nuestro sentido de empresa comprometida con el medio ambiente y las energías renovables, hemos planeado una instalación totalmente novedosa.

La nueva sede de Ecoforest será energéticamente autosuficiente. Para la climatización realizaremos una instalación compuesta por nuestras bombas de calor geotérmicas complementada con una instalación fotovoltaica. Dicha instalación fotovoltaica irá equipada con nuestra nueva línea de gestores energéticos: e-manager y e-system, productos que revolucionarán el mercado energético en los próximos años.

En este nuevo emplazamiento, vamos a dedicarle todavía un mayor espacio a uno de los pilares fundamentales de nuestra empresa, el desarrollo tecnológico. Para ello nuestro laboratorio contará con más de 1.400 m² equipados con numerosos bancos de ensayo y demás material necesario para que nuestro equipo técnico desarrolle con comodidad la creación de nuestros nuevos productos.

A su vez, nuestra zona de producción sufrirá un aumento significativo. Actualmente en la fábrica del Polígono Industrial "A Pasaxe" en Vincios contamos con cuatro líneas de producción, dos para la producción de estufas y calderas de pellets y otras dos para la producción de bombas de calor geotérmicas. En la nueva fábrica duplicaremos esta parte, contando con siete líneas de producción, destinadas a los siguientes productos:



A medida que se vayan produciendo avances os los iremos comunicando tanto a través de nuestra web, nuestros newsletter o redes sociales. Nuestra meta es acercar Ecoforest cada día a más hogares y para ello creemos que la transparencia y la comunicación es la mejor de las maneras. No dudéis en seguirnos en las redes sociales para enteraros de nuestras novedades.



Más información:

www.ecoforest.es

